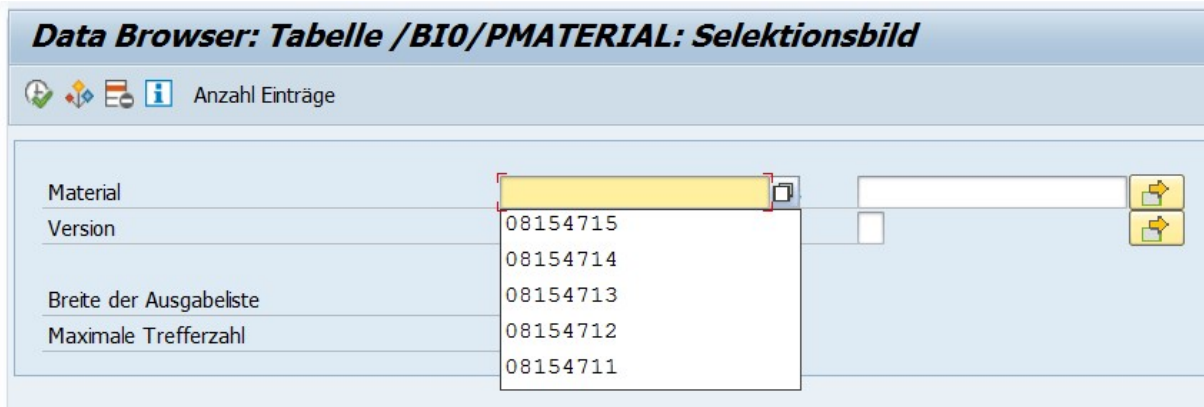
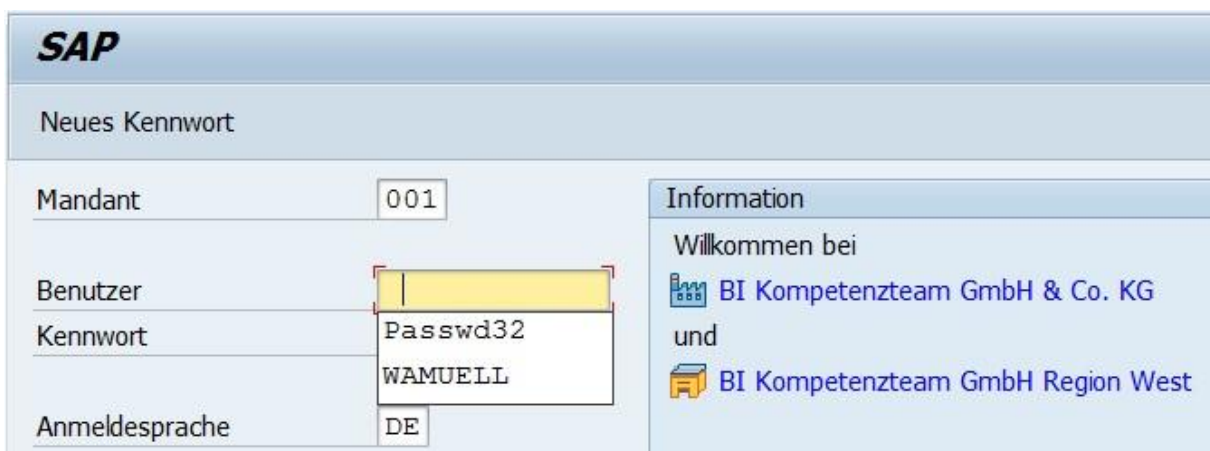



SAP Eingabe-Historie für Inputfelder feldindividuell steuern

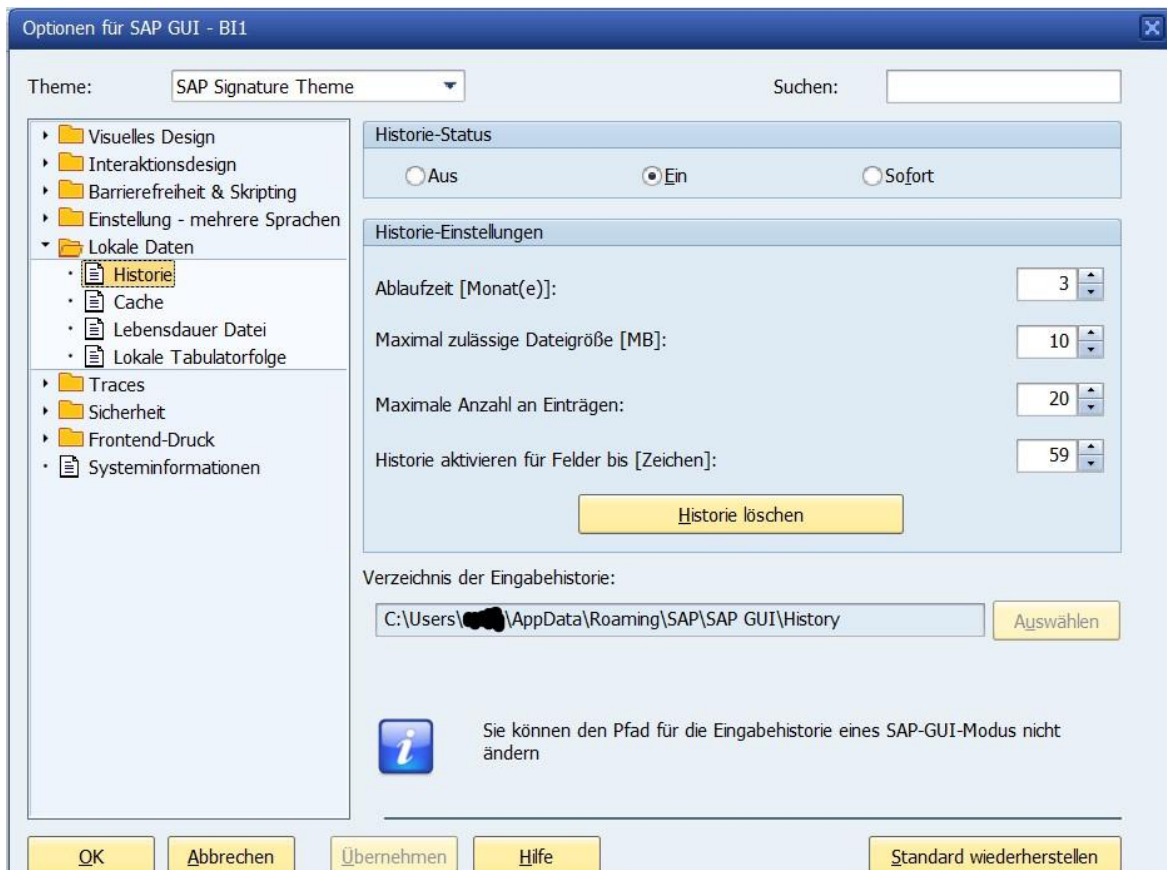
SAP speichert für zahlreiche Felder zuvor eingegebene Feldwerte und schlägt sie zur Eingabe bei der Nutzung vor (siehe folgende Abbildung).



Ist ein Feldwert falsch eingegeben worden und wird daher immer falsch angezeigt (z.B. das in das Benutzerfeld eingegebene Passwort, siehe folgende Abbildung), dann kann der Historienwert mit der Maus markiert und einfach über die Entfernen-Taste des PC gelöscht werden.



Bekannt ist vielen Anwendern auch der Weg, über die Drucktaste  **Lokales Layout anpassen (Alt+F12)** in den **Optionen für SAP GUI** die Historie global einzustellen oder zu löschen. Die Drucktaste öffnet nachfolgend abgebildeten Dialog.



Die Historie funktioniert im Standard aber nicht für alle Felder und den wenigsten Benutzern ist bekannt, dass sich die Historienfunktion feldindividuell einstellen lässt. Dies funktioniert, in dem man den Cursor im gewünschte Feld positioniert, die Taste Strg drückt und über die rechte Maustaste dann das Kontextmenü öffnet. Hier kann die Standardeinstellung übersteuert werden, in dem die Historie aktiviert oder deaktiviert wird.

